

PERLİT NEFES ALAN BİNALAR

PERLİT NEDİR?

- ❑ Bir **yalıtım maddesidir**, doğal olarak oluşan silis esaslı volkanik kayadır.
- ❑ Genleştirilmiş tesislerinde **400 dereceye sıcaklığa kadar ön kurutma** işlemine tabi tutulduktan sonra, **700-1200 dereceye varan sıcaklıklarda** içerisindeki suyun buharlaştırılarak alınmasıyla, tıpkı bir mısır gibi patlar ve **eski hacminin 20 katına kadar genişir**.
- ❑ Genleştirilen perlit Türkiye ve dünya ülkelerinde **tarım (seracılık), gıda (şeker üretimi, meyve suyu arındırma, gıda filtresi), tekstil (jean üretimi), inşaat** gibi birçok alanda kullanılır.
- ❑ **Doğal** olması sebebiyle **uzun ömürlü** ve **sağlıklı** uygulama sonuçları verir. Sentetik ürünlerin aksine **Perlit nefes alma özelliğine sahiptir**.

PERLIT'İN AVANTAJLARI NELERDİR?

PERLİT'İN AVANTAJLARI NELERDİR?

□ Isı Yalıtımı

- **600 derece**'ye kadar ısıyı tutar, 2 cm kalıp arkasına geçirmez.
- 300 derece ısıdaki **fırınlarda** ve **lav odalarında** kaplama olarak kullanılır.
- Tavuk çiftliklerinde ısı yalıtımı için kullanılır, içerdeki ısıyı korumak için kullanılan yakıtı azaltır, civciv zaiyatı minimize olur.

□ Yangın Dayanımı

Perlit **yanmaz**. **A1 yanmazlık ve yangın dayanımı belgesine** sahiptir.

PERLİT'İN AVANTAJLARI NELERDİR?

□ Buhar Difüzyonu & Nefes Alma

- Perlit **nefes alır**.
- **İçerdeki rutubetin dışarı çıkmasını sağlar**, bina ömrünü uzatır.
(Buhar difüzyonu = **su buharı geçirimsizlik özelliği** sayesinde)
- Alçı ve köpük kaplama (sentetik ürünler) binaların içinde rutubet gerçekleşir. Bina içindeki veya dışındaki sıcak/soğuk hava, normal havadan daha ağır olduğu için perlitin içinden geçemez, izolasyon sağlanır.

PERLİT'İN AVANTAJLARI NELERDİR?

□ Uygulama Kolaylığı & Zaman Tasarrufu

- Uygulama sonrası alt katman perlit (hava şartlarına göre) **yazın 1 günde, kışın 2 günde kurur**, sonrasında üzerine dekoratif uygulama yapılır.
- 2 katlı bir bina için, alt kat koruma sıvası ve üst kat dekoratif sıva tüm uygulamaları dahil;
 - XPS ile uygulama 10 gün sürer
 - **Perlit ile 4 günde biter.**

PERLİT'İN AVANTAJLARI NELERDİR?

❑ Enerji Tasarrufu

İç ısıyı muhafaza etmek için **harcanan enerjiyi %50 azaltır**
(Teknik üniversite ile belge çalışmaları devam etmektedir)

❑ Bina Yüklerinin Azalması & Deprem Dayanımı

Alternatif diğer ürünlere göre **daha hafif** olduğu için **toplam bina yükünü azaltır** ve **deprem dayanımını arttırır**.
(Teknik üniversite ile belge çalışmaları devam etmektedir)

PERLİT'İN AVANTAJLARI NELERDİR?

❑ Çevre ve İnsan Sağlığına Uygunluk

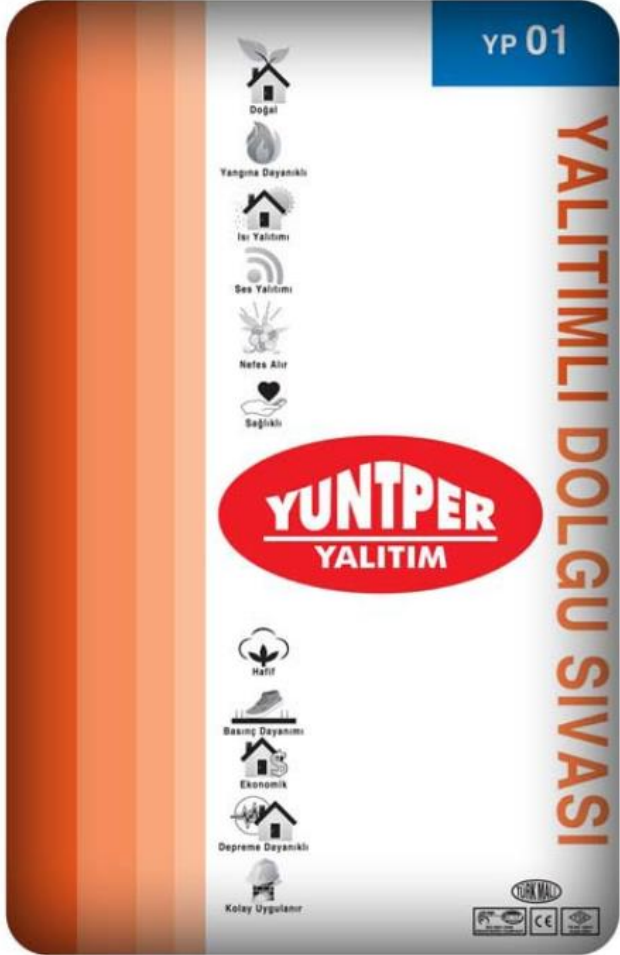
Perlit doğal bir malzeme olduğu için, alternative diğer ürünlere göre **çer ve insan sağlığına zararlı değildir.**

❑ Toplam Projede Ekonomik Tasarruf

Tüm bu avantajları bir araya gelince, toplam projede önemli anlamda **maddi tasarruf** sağlar.

PERLİT ÜRÜNLERİ

YALITIMLI İÇ DOLGU SIVASI – GRİ RENK



KULLANIM ALANLARI

Tüm yeni ve eski

- Konut
- İşyeri
- Fabrika
- Depo
- Hastane
- Kamu daireleri
- Okullar
- Barınakların iç ısı yalıtımında

- Tavan ısı yalıtımında dolgu sıvası olarak

ÖZELLİKLER

- 1 Torba = 12,5 Kg (ort)
- 1 Palet = 40 torba
- Palet boyutları: 100*120*130 cm
- 1 torba ile 3,5 m² alan sıvanabilir
- 1 m² = 4,6 Kg ürün (1 cm uygulama kalınlığı ile)
- Elle veya makine ile uygulanabilir
- Örülmüş tüm yapı malzemelerinin üzerine direk uygulanabilir, altına kara sıva gerektirmez

YALITIMLI DIŐ DOLGU SIVASI – GRİ veya BEYAZ RENK



KULLANIM ALANLARI

Tüm yeni ve eski

- Konut
- İşyeri
- Fabrika
- Depo
- Hastane
- Kamu daireleri
- Okullar
- Barınakların dış ısı yalıtımında

- Tavan ısı yalıtımında dolgu sıvası olarak

ÖZELLİKLER

- 1 Torba = 12,5 Kg (ort)
- 1 Palet = 40 torba
- Palet boyutları: 100*120*130 cm
- 1 torba ile 3,5 m² alan sıvanabilir
- 1 m² = 4,6 Kg ürün (1 cm uygulama kalınlığı ile)
- Elle veya makine ile uygulanabilir
- Örülmüş tüm yapı malzemelerinin üzerine direk uygulanabilir, altına kara sıva gerektirmez

YALITIMLI DEKORATİF SIVA – DİŞLİ veya İNCE & BEYAZ veya RENKLI



KULLANIM ALANLARI

- İç ve dış mekanlarda çimento esaslı kaba siva yüzeylerde perdah sıvası
- Brüt beton, tavan, duvar ve dış cephe ısı yalıtım sistemlerinin üstünde dekoratif kaplama (İnce dekoratif görünümüne sahiptir.)

ÖZELLİKLER

- 1 Torba = 15 Kg (ort)
- 1 Palet = 56 torba
- Palet boyutları: 110*110*110 cm
- 1 torba ile 8 m² alan sıvanabilir
- 1 m² = 1,8 Kg ürün (2-3 mm uygulama kalınlığı ile)

PERLİTLİ DÖŞEME ŞAPI – İNCE YAPIDA GRİ RENK

Görsel çalışılıyor

KULLANIM ALANLARI

- ❑ İç mekan taban altlarına, alt kata ses ve ısı geçirilmesini engellemek amacıyla

ÖZELLİKLER

- ❑ 1 Torba = 12,5 Kg (ort)
- ❑ 1 Palet = 40 torba
- ❑ Palet boyutları: 100*120*130 cm
- ❑ 1 torba ile 8 m2 alan sıvanabilir
- ❑ 1 m2 = 1,8 Kg ürün (2-3 cm uygulama kalınlığı ile)

BÜRÜT BETON ASTARI



KULLANIM ALANLARI

- Tüm yapıların beton kirişlerin üzerine,
- Eski binaların kazınıp çeltiklenen boyalı zemin üzerlerine
- Gaz beton blok tuğla üzerlerine sıvadan önce aderansı ve siva tutuculuğunu arttırmak amacıyla kullanılır.

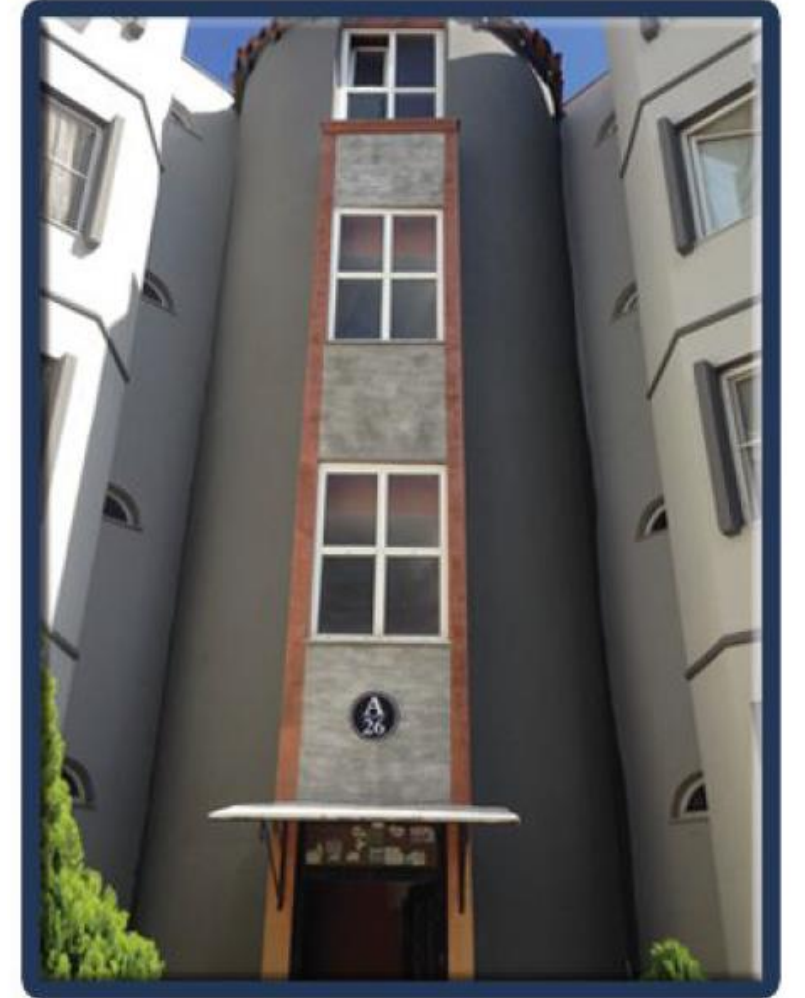
DEKORATİF ASTAR



KULLANIM ALANLARI

Yuntper Dekoratif sıva sonrası, yüzey aderansının artırılması ve boya öncesi yüzeyin sertleşmesi, boya emiciliğinin azalması amacıyla

PERLİT UYGULAMA ÖRNEKLERİ



PROSENSEGLOBAL
www.prosenseglobal.com

PROSENSEGLOBAL
YAPI & MİMARLIK

Gülbahar Mah. Cemal Sururi Sok. No: 4/11 ŞİŞLİ / İSTANBUL T:+90 212 216 13 36 (Pbx)

www.prosenseglobal.com